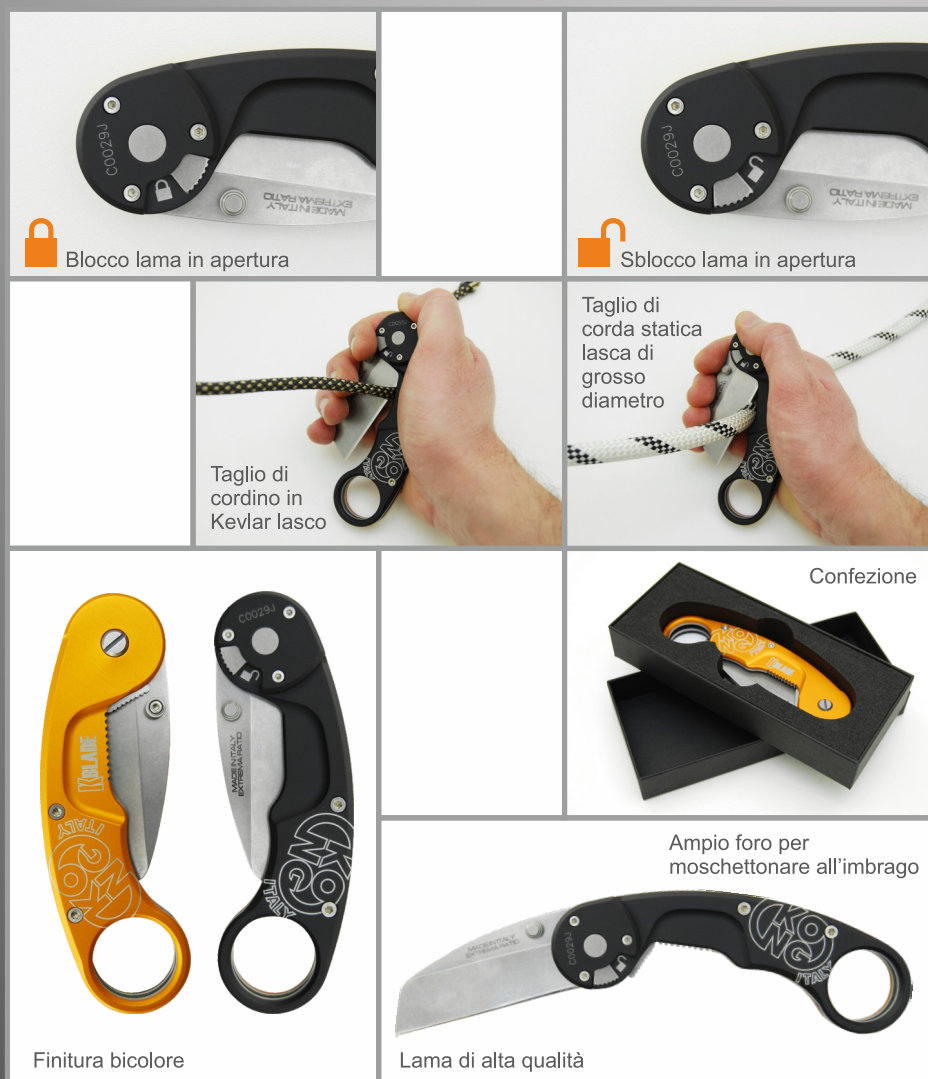


KONG

ITALY

KBLADE

Coltello Professionale



Blocco lama in apertura



Sblocco lama in apertura



Taglio di cordino in Kevlar lasco



Taglio di corda statica lasca di grosso diametro

Confezione



Finitura bicolore

Ampio foro per moschettonare all'imbrago



Lama di alta qualità

Coltello professionale ideale per le situazioni di lavoro in quota e soccorso.

Facilmente moschettonabile all'imbrago grazie all'ampio foro.

Lama di alta qualità affilata a mano con profilo convesso in grado di tagliare con la massima facilità fettucce, corde e cordini, anche laschi.

Impugnatura ergonomica e maneggevole che consente apertura e chiusura della lama anche con una sola mano

Pulsante di blocco che evita l'apertura accidentale della lama.

Corpo realizzato in alluminio anticorrosione anodizzato nero e arancio

Lama in acciaio inox N690 (cromo, cobalto, molibdeno), normalmente utilizzato per la produzione di strumenti chirurgici che garantisce grande resistenza, flessibilità e capacità di mantenere l'affilatura.

Durezza della lama: 58 HRC

Dimensioni: chiuso 12,5 cm - aperto 18 cm

Peso 140 g.

Prodotto di altissima qualità, completamente realizzato in Italia!

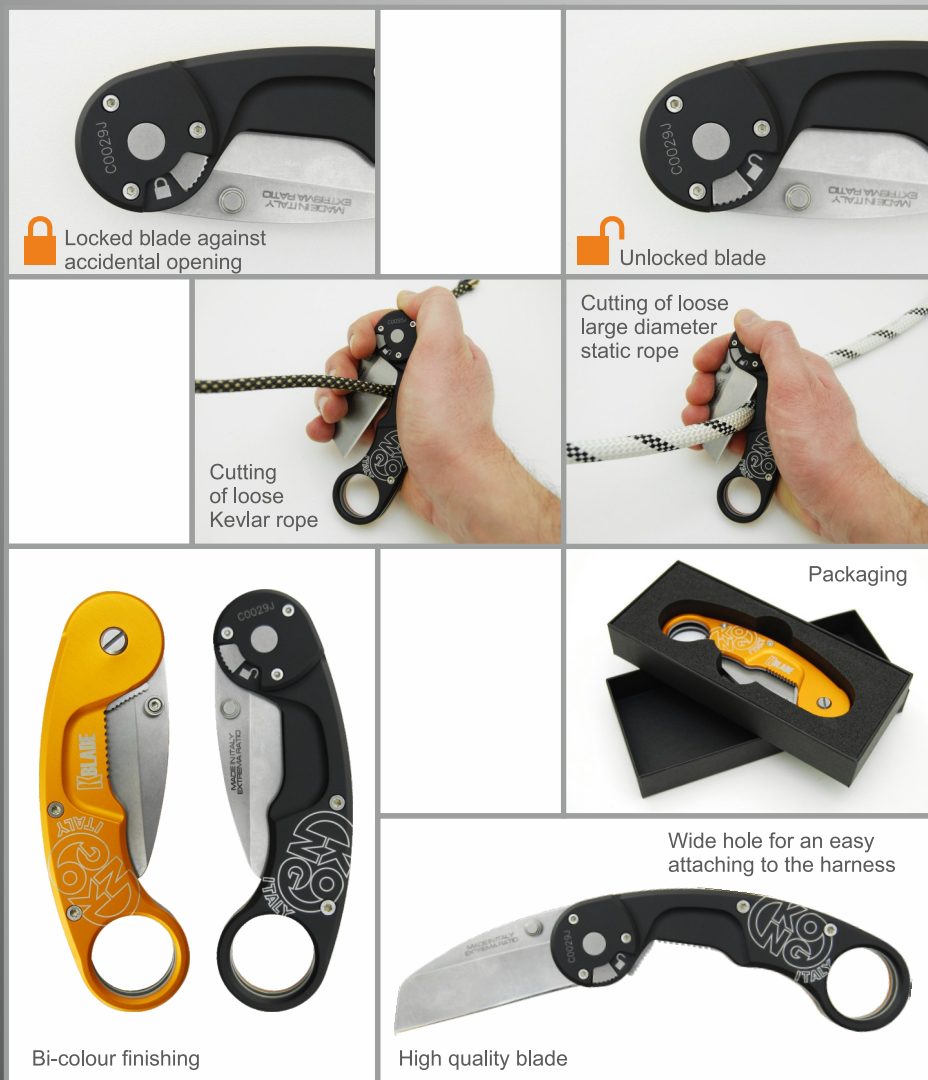
www.kong.it


KONG


ITALY

KBLADE

Professional Knife



 Locked blade against accidental opening

 Unlocked blade

Cutting of loose Kevlar rope

Cutting of loose large diameter static rope

Packaging

Bi-colour finishing

High quality blade

Wide hole for an easy attaching to the harness

Professional knife for work at height and rescue situations.

Easily attaching to the harness thanks to the large carabiner hole.

High quality blade sharpened by hand with a convex profile capable of cutting easily loose tapes, ropes and cords.

Ergonomic handle which allows opening and closing of the blade with one hand.

Fitted with locking button that prevents accidental opening of the blade.

Body made of aluminum alloy anodized in black and orange

N690 stainless steel blade (chromium, cobalt, molybdenum), usually used in the manufacture of surgical instruments. This steel along with their tempering methods produce a steel of great strength, flexibility with the capability to take and retain a razor sharp edge.

Blade hardness: 58 HRC

Length: closed 12,5 cm - open 18 cm

Weight 140 g.

High quality, completely made in Italy!

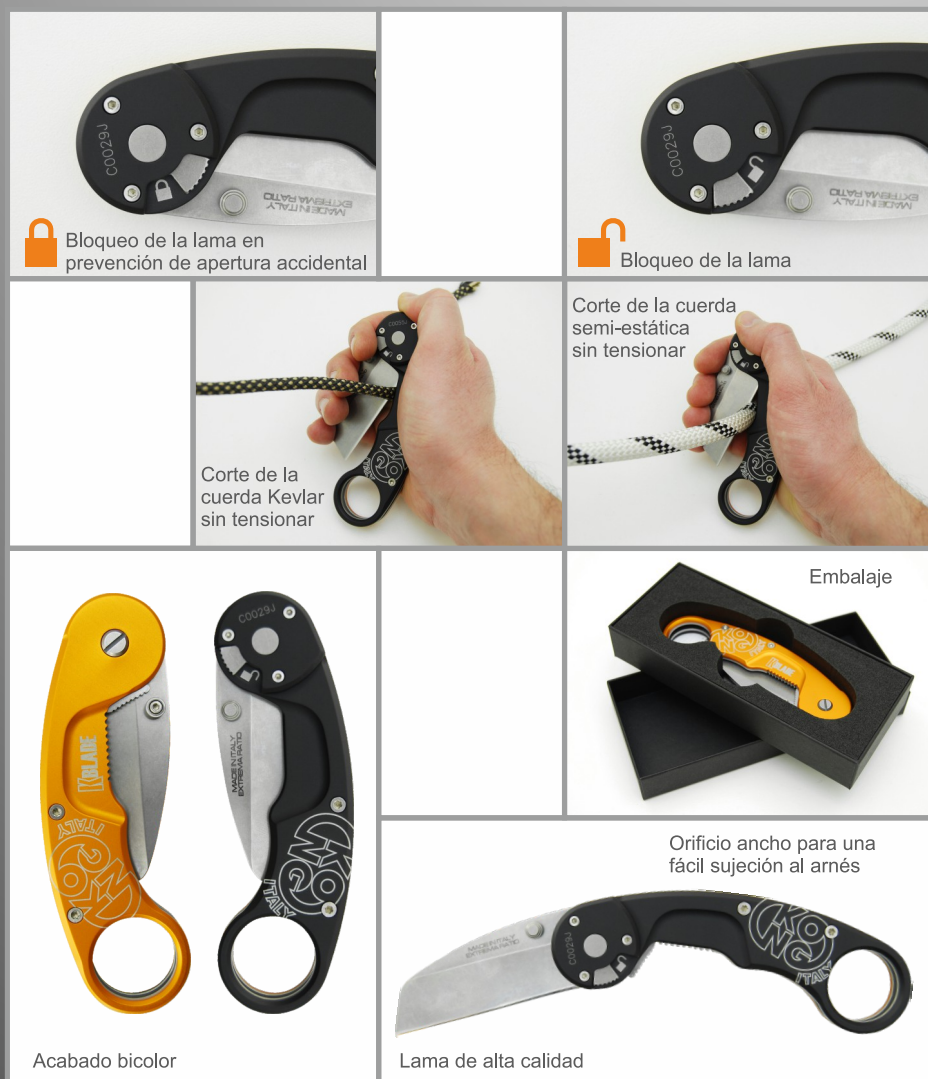
www.kong.it

KONG

ITALY

KBLADE

Navaja Profesional



Navaja profesional ideal para operaciones de Trabajos en Altura o Rescate.

Fijación fácil al arnés mediante un mosquetón.

Lama de la cuchilla de alta calidad afilada a mano con un perfil convexo capaz de cortar fácilmente cintas, cuerdas y cordinos, aun no estando en tensión.

Mango ergonómico que permite abrir y cerrar la navaja con una sola mano.

Sistema de seguridad mediante una leva que previene una apertura accidental.

Empuñadura en aluminio anodizado en negro y naranja.

Lama de acero inoxidable N690 (Cromo, Cobalto, Molibdeno) material utilizado normalmente en instrumental quirúrgico que garantiza una gran resistencia, flexibilidad y capacidad de mantenimiento de la afiladura de la misma.

Dureza de la lama: 58HRC

Dimensiones:
cerrado 12,5 cm – abierto 18 cm

Peso: 140 g

Producto de altísima calidad fabricado por completo en Italia.

www.kong.it

KONG



FR

ITALY

KBLADE

Couteau professionnel



<p> Lame bloquée pour éviter une ouverture accidentelle</p>	<p> Lame débloquée</p>
<p>Peut couper une corde de Kevlar non tendue</p>	<p>Peut couper une corde statique de gros diamètre non tendue</p>
<p>Fini deux tons</p>	<p>Vendu dans son emballage</p> <p>S'attache facilement à un harnais</p> <p>Lame de très bonne qualité</p>

Couteau professionnel conçu pour le travail en hauteur et le secourisme.

Facilement attachable à un harnais grâce à un emplacement pour mousqueton.

Lame de qualité, affûtée à la main, ayant un profil convexe capable de couper facilement les cordes, les rubans et les câbles.

Manche ergonomique permettant l'ouverture et la fermeture à une main.

Présence d'un cran de sécurité pour éviter les ouvertures accidentelles

Manche fait en alliage d'aluminium anodisé en orange ou en noir

Lame faite en acier inoxydable N690 (chrome, cobalt, molybdène), principalement utilisé pour la fabrication d'instruments chirurgicaux. Grâce à des traitements thermiques spéciaux, on obtient un acier très résistant, flexible et qui garde son affutage.

Dureté de la lame : 58 HRC

Longueur : fermé : 12.5cm ouvert : 18cm

Poids : 140g

Couteau d'une grande qualité, complètement fait en Italie.

www.kong.it