



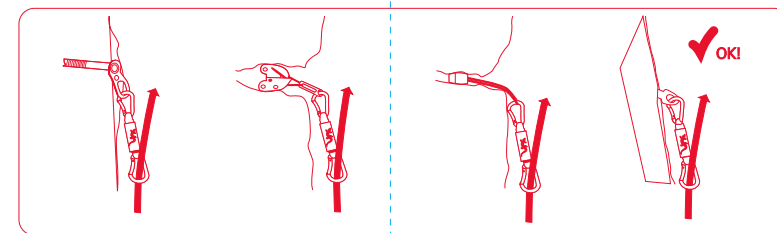
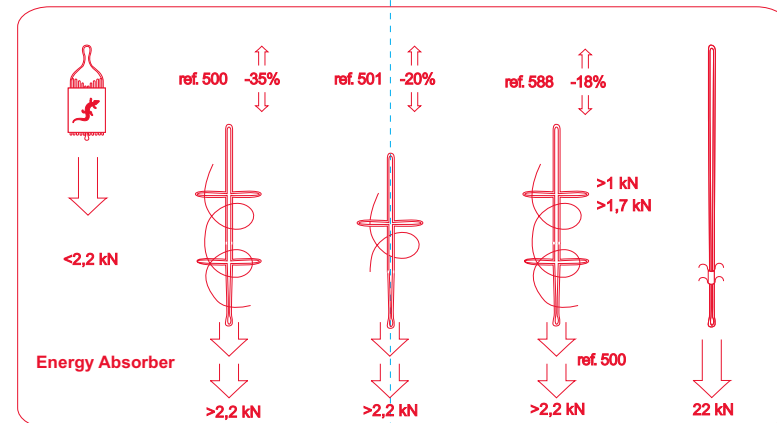
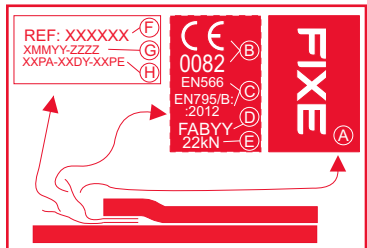
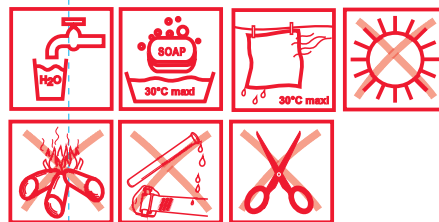
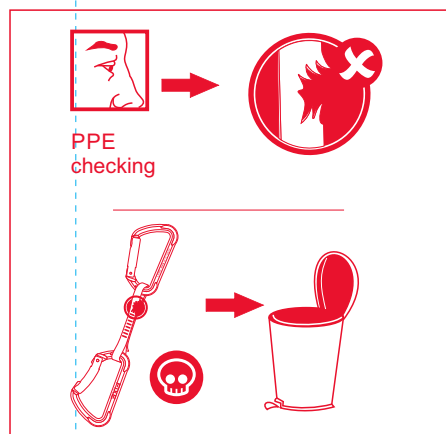
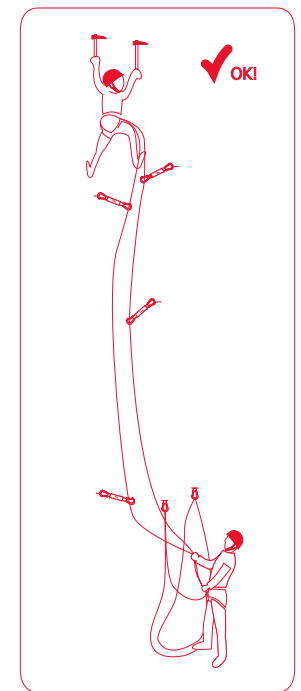
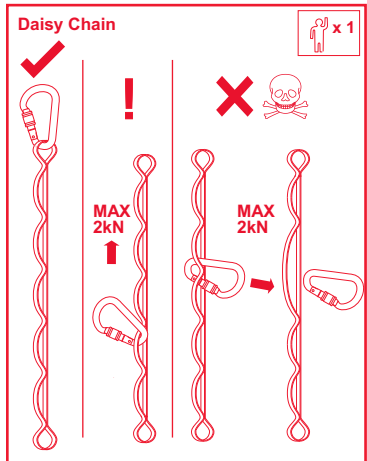
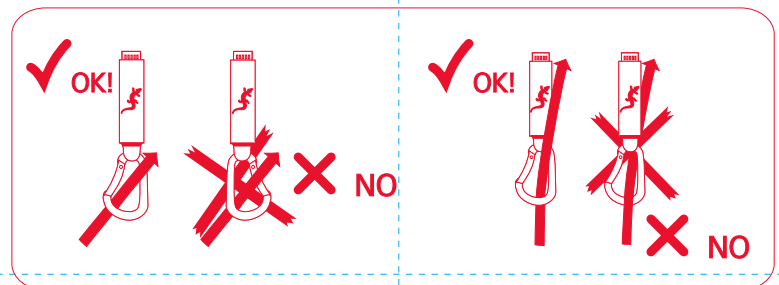
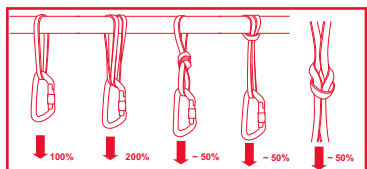
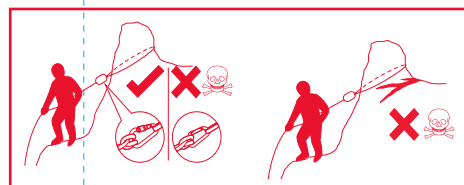
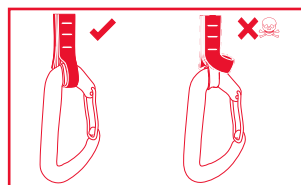
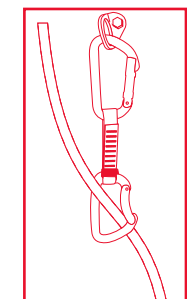
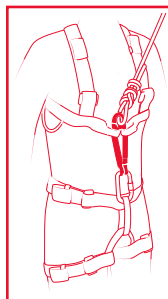
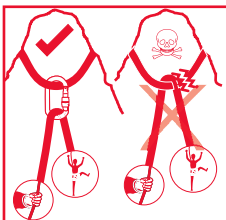
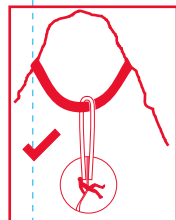
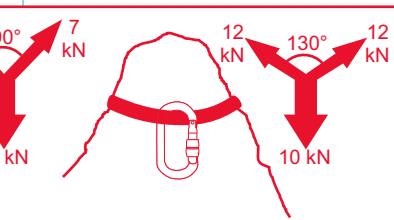
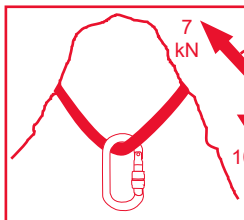
SLINGS CINTAS SCHLINGEN DÉGAINES SLINGS

fixeclimbing.com
T. +34 938 56 00 42
08580 - Barcelona
Sant Quirze Besora
Jeroni Guixà, 1

CLIMBING GEAR
FIXE

G00081_V2

CE 0082



español

Las presentes instrucciones están destinadas a informar sobre la correcta utilización del producto durante toda su vida. Leer y conservar estas instrucciones.

Este producto ha sido diseñado para ser utilizado en escalada y alpinismo (EN566:2017) y/o formar parte de un sistema anti caídas, posicionamiento, retención o rescate (EN795:2012). Este producto es considerado EPI y debe estar acorde con la Regulación 2016/425. Tanto la Declaración de Conformidad como la Ficha de revisión de EPI's se pueden encontrar en la web www.fixeclimbing.com.

UTILIZACIÓN

Evitar el contacto con productos ácidos o alcalinos y la radiación ultravioleta. Evitar el roce con objetos cortantes, aristas de roca, caídas de piedras, crampones, piolets. Utilizar la cinta solamente con mosquetones homologados (JAA o CE).

El equipo de amarre no debe utilizarse para detener una caída sin usarlo conjuntamente a un absorbidor de energía que limite la fuerza de caída a un máximo de 6kN.

La longitud total de un equipo de amarre conectado a un absorbidor de energía no debe exceder los 2m de longitud (incluyendo conectores).

Si existe el riesgo de caída, minimizar las partes del equipo de amarre sin tensión.

El ajuste de la longitud del equipo se debe hacer en zonas seguras y sin riesgo de caída.

El producto no debe usarse como equipo de elevación.

Cualquier nudo en el producto puede reducir significativamente su resistencia.

Debe existir in situ un plan de salvamiento relativo a cualquier emergencia que pudiese surgir durante el Trabajo.

ACCESORIOS

Utilizar únicamente con productos normalizados y certificados según normas EN. Recomendamos usar únicamente mosquetones de 10mm. de diámetro, como mínimo.

MANTENIMIENTO

Lavar a mano, con agua tibia y una pequeña cantidad de producto para ropa delicada. Enjuagar bien y secar a la sombra.

Cualquier nudo en el producto puede reducir significativamente su resistencia.

ALMACENAJE

Las anillas deben protegerse de la luz (del sol y artificial), de los productos químicos, del calor por encima de los 50° y de los daños mecánicos.

RESPONSABILIDAD

Este equipo debe ser utilizado únicamente por personas formadas y competentes o bajo la supervisión directa de éstas. Estas instrucciones no les enseñarán técnicas de la escalada, el alpinismo, los trabajos en altura o cualquier otra actividad asociada, deben haber recibido una formación adecuada antes de utilizar este equipo. La escalada y cualquier otra actividad en la que estos productos puedan ser utilizados son intrínsecamente peligrosas. Las consecuencias de una elección o uso incorrecto, o un inadecuado mantenimiento de los equipos podrían producir daños, lesiones o incluso la muerte. El usuario debe ser médicamente capaz de controlar su propia seguridad y las situaciones de emergencia. Para los equipos anti caídas, es esencial para la seguridad que el dispositivo o el punto de anclaje estén posicionados correctamente y realizar el trabajo de forma que minimice tanto el riesgo de caídas y la altura de caída. Este producto debe ser utilizado como se indica y no debe efectuarse ninguna modificación sobre él. Puede ser utilizado conjuntamente con cualquier otro producto de acuerdo con las especificaciones y las normas EN, considerando las limitaciones de cada producto individualmente. En esta nota se enumeran algunos usos prohibidos e indebidos; existen muchos otros y es imposible enumerar o incluso imaginarlos. A ser posible, este producto debe ser utilizado de forma personal.

Si el producto es revendido fuera del país original de destino el revendedor debe proporcionar instrucciones incluyendo: uso, mantenimiento, revisión periódica y reparación; en la lengua del país donde se vaya a utilizar el equipo.

GARANTÍA

Este producto está garantizado durante tres años contra defectos de materiales o de fabricación. Esta garantía no cubre: desgaste, modificaciones o alteraciones, incorrecta conservación, corrosión, uso inadecuado y usos para el cual este producto no ha sido diseñado.

REVISIÓN

Inspeccionar visualmente la cinta antes y después de cada utilización. Deschatar la cinta que presente deficiencias que puedan deteriorar su resistencia. Rechazar la cinta después de una caída importante (factor 2) o si fuesen observados deterioro de filamentos o costuras desgastadas.

