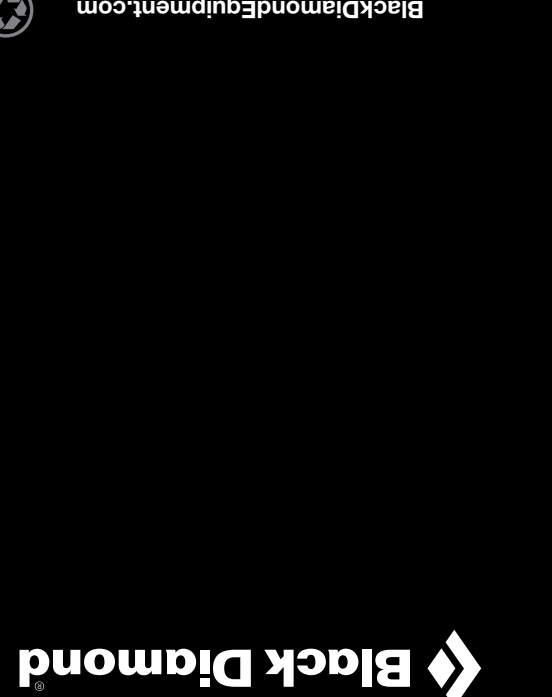


LINK Personal Anchor System

Blackdiamondequipment.com



Black Diamond LIMITED WARRANTY

For one year following purchase unless otherwise indicated by law, we will warrant to the original retail buyer only that our products are free from defects in material and workmanship as originally sold. If you receive a defective product, return it to us and we will replace it subject to the following conditions. We do not warrant products which show normal wear and tear or that have been used over or maintained improperly, modified or altered, or damaged in any manner.

WARNING [EN]

For climbing and mountaineering only. Climbing and mountaineering are activities with inherent risks. You must understand and accept the risks involved before participating. Minors and others not able to assume this responsibility must be under the direct control of an experienced and responsible person. You are responsible for your own actions and decisions. Before using this product, read and understand all instructions and warnings that accompany it and familiarize yourself with its proper use, capabilities and limitations. Contact Black Diamond if you are uncertain about how to use this product. Do not modify this product in any way. Failure to read and follow these warnings can result in severe injury or death!

- ⚠ Risk of serious injury or death
✔ Approved use
⚠ Risk of accident or injury
✔ Examination required

INSTRUCTIONS FOR USE

Use the Personal Anchor System (PAS) in combination with a girth hitch and locking carabiner to connect your harness to anchors and protection gear while at climbing and mountaineering belay stations. PAS is one part of the safety system which protects the climber from a fall from height. The PAS does not stretch and will not absorb energy during a fall or shock-load situation. Climbing and mountaineering require the use of dynamic rope to absorb energy during a fall. Climbing gear strength is the minimum breaking strength of the protection device. Loading climbing gear beyond its rated strength will cause it to fail. Dyneem webbing cannot be tied with a knot. Adding knots to a sewn sling can reduce its strength by up to 60%.

CARE AND MAINTENANCE

The PAS must not come into contact with corrosive materials such as battery acid, battery fumes, solvents, chlorine bleach, antifreeze, isopropyl alcohol or gasoline. A PAS requiring disinfection should be retired.

STORAGE AND TRANSPORTATION

The maximum lifespan of Black Diamond Personal Anchor System (PAS) is up to 10 years from the date of manufacture (even if unused) and properly stored. With normal use and proper care the typical lifespan of a PAS is two to five years. The actual lifespan can be longer or shorter depending on how frequently you use it and the conditions of its use.

- Inspect your gear for signs of damage and wear before and after each use.
• Damaged gear must be retired and destroyed to prevent future use.
• Retire immediately if:
- There is a rip or hole in the webbing.
- The webbing is burnt, singed or melted.
- There are any torn threads or heavy abrasion to the webbing or bar tacks.
- The webbing is faded due to exposure to sunlight.
• Factors that reduce the lifespan of climbing gear: Falls, abrasion, wear, prolonged exposure to sunlight, salt water/air or harsh environments.
• If you have any doubts about the dependability of your gear, or after a serious fall, retire it.

CHOOSING OTHER COMPONENTS

Select ropes that meet EN 892 and carabiners that meet EN 12275, and choose other CE-certified mountaineering equipment that is compatible with this product.

MARKINGS

- Black Diamond's logo.
22 kN: Minimum breaking strength in kN.
MM-YYYY: Month and year of manufacture.

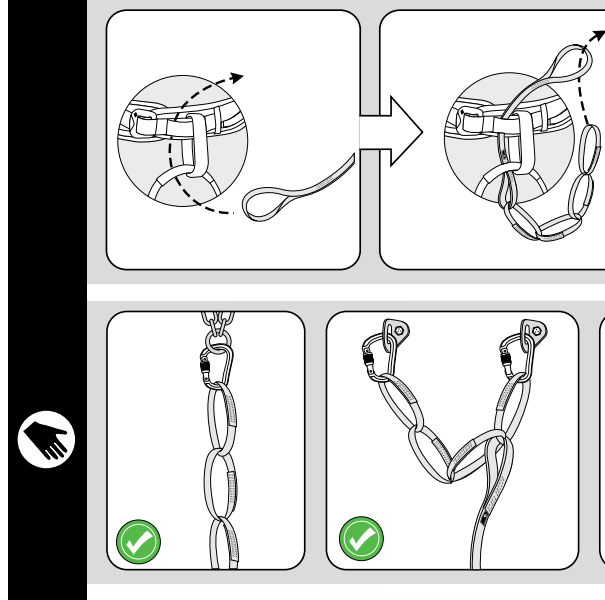
[P]: Pictogram advising users to read the instructions and warnings.

WARNING: Indicates the inherent dangers and responsibilities the user assumes when using a Black Diamond PAS.

CE 0082: This PPE conforms to EN 566:2017.

EN 566:2: Indicates fulfillment of the requirements of the PPE Regulation 2016/425. Notified Body monitoring the manufacturing and performing the EU type examination: APAVE SUDÉUROPE SAS (NB no. 0082) - CS60193 - 13322 Marseille Cedex 16 - France.

MARQUAGES
• Logo de Black Diamond
22 kN : Valeur minimale de résistance en kN.



AVERTISSEMENT [FR]

Pour l'escalade et l'alpinisme uniquement. L'escalade et l'alpinisme sont des activités dangereuses. Vous devez comprendre et accepter les risques encourus avant de vous engager. Les mineurs et autres personnes dans l'incapacité d'assumer cette responsabilité doivent être sous le contrôle direct d'une personne expérimentée. Vous êtes vous-même responsable de vos actes et de vos décisions. Avant d'utiliser ce produit, veuillez lire et assimiler l'intégralité des notices et des avertissements qui l'accompagnent, vous entraîner à l'utiliser correctement et vous familiariser avec ses possibilités et ses limites. Suivez une formation agréée. Contactez Black Diamond si vous avez un quelconque doute au sujet de l'utilisation du présent produit. Ne pas modifier le présent produit de quelque façon que ce soit. Le fait de ne pas lire et respecter ces avertissements peut à l'origine de blessures graves ou de mort !

LEGÈNDE:

- ⚠ : Risque de blessure grave ou de mort
✔ : Utilisation approuvée
⚠ : Examen requis

NOTICE D'UTILISATION

Utilisez votre longe personnelle (PAS) en combinaison avec une tête d'anneau et un mousqueton de sécurité pour connecter votre harnais aux ancrages et aux points de protection des relais dans un effort de sécurité. Le PAS ne s'étire pas et ne absorbe pas l'énergie pendant une chute ou un choc. Le PAS fait partie intégrante du système de sécurité qui protège le grimpeur contre une chute de hauteur. La longe PAS n'est pas dynamique et n'absorbe pas l'énergie pendant une chute de chute ou de force de choc. L'escalade et l'alpinisme imposent l'utilisation d'une corde dynamique pour absorber l'énergie en cas de chute. Les valeurs de résistance du matériel d'escalade indiquent la valeur minimale de résistance à la rupture du produit. Schémas de montage et d'entretien au-delà de cette valeur provoquera sa rupture. N'utilisez pas de noue directement sur les sangles en Dyneem. Le fait d'ajouter des noués à un anneau de sangie cousue peut entraîner une diminution de sa résistance jusqu'à 60 %.

PRÉCAUTIONS D'UTILISATION ET ENTRETIEN

La longe Personal Anchor System (PAS) ne doit pas entrer en contact avec des substances corrosives telles que les acides de batterie, les fumées de batterie, les solvants, l'eau de Javel, l'ammoniac, l'alcool isopropylique ou l'essence. Toute longe PAS nécessitant une désinfection doit être mise au rebut.

STOCKAGE ET TRANSPORT

La durée de vie maximale d'un système Black Diamond Personal Anchor System (PAS) est de 10 ans à partir de la date de fabrication, ceci même en cas de non utilisation ou de stockage approprié. Dans des conditions normales d'utilisation et d'entretien, la durée de vie typique d'une longe PAS est de deux à cinq ans.

INSPECTION, MISE AU REBUT ET DURÉE DE VIE

Inspectez votre matériel d'escalade avant et après chaque utilisation. Le matériel endommagé doit être mis au rebut et détruit afin d'éviter toute utilisation ultérieure.

PFLÈGE UND WARTUNG

Personelle Anschlagssystem (PAS) darf nicht mit Korrosionsmitteln in Kontakt kommen, beispielsweise Batterieflüssigkeit oder -dämpfe, Lösungsmittel, Chlorbleiche, Frostschutzmittel, Isopropylalkohol oder Benzin. Ein Persönliches Anschlagssystem (PAS), das desinfiziert werden muss, sollte ausgedient werden.

LAGERUNG UND TRANSPORT

Die maximale Lebensdauer des Persönlichen Anschlagssystems (PAS) von Black Diamond beträgt bis zu 10 Jahre ab Herstellungsdatum (auch wenn es niemals benutzt und richtig gelagert wurde). Bei normalem Gebrauch und richtiger Pflege liegt die übliche Lebensdauer eines Persönlichen Anschlagssystems (PAS) zwischen zwei und fünf Jahren. Die tatsächliche Lebensdauer Ihrer Ausrüstung kann länger oder kürzer sein, je nachdem, wie häufig und unter welchen Bedingungen Sie sie verwenden.

KONTROLLE, AUSSONDERUNG UND LEBENSDAUER

Die maximale Lebensdauer des Persönlichen Anschlagssystems (PAS) von Black Diamond beträgt bis zu 10 Jahre ab Herstellungsdatum (auch wenn es niemals benutzt und richtig gelagert wurde). Bei normalem Gebrauch und richtiger Pflege liegt die übliche Lebensdauer eines Persönlichen Anschlagssystems (PAS) zwischen zwei und fünf Jahren. Die tatsächliche Lebensdauer Ihrer Ausrüstung kann länger oder kürzer sein, je nachdem, wie häufig und unter welchen Bedingungen Sie sie verwenden.

CHOOSE YOUR MATERIAL ASSOCIÉ

Choisissez des cordes conformes à la norme EN 892 et des mousquetons conformes à la norme EN 12275. Les autres pièces de matériel d'alpinisme que vous choisissez doivent également être certifiées CE et compatibles avec le présent produit.

MARQUAGES

- Logo de Black Diamond
22 kN : Valeur minimale de résistance en kN.

[P]: Pictogramme invitant les utilisateurs à lire les notices et les avertissements.

AVERTISSEMENT : indique les responsabilités et les dangers qu'assume le monteur inhérente l'utilisation lorsqu'il utilise une longe Black Diamond PAS.

EN 566 : Cet EPI est conforme à la norme EN 566:2017.

CE 0082 : Indique que le produit répond aux exigences du règlement 2016/425 relatif aux Équipements de Protection Individuelle. Organisme notifié chargé de contrôler la fabrication et de réaliser l'examen UE de type : APAVE SUDÉUROPE SAS (NB no. 0082) - CS60193 - 13322 Marseille Cedex 16 - France.

LIMITES DE GARANTIE
Nous garantissons pour une durée de un an à partir de la date d'achat et seulement à l'acheteur d'origine, sauf dispositions légales contraires, que nos produits sont vendus exempts de défauts de matériel et de fabrication. Si vous recevez un produit défectueux, renvoyez-nous celui-ci. Il sera échangé conformément aux conditions suivantes : la garantie ne prend pas en charge l'usage normale des produits, l'utilisation incorrecte ou l'entretien inapproprié, les modifications ou transformations, ou les dommages de quelque manière que ce soit.

AVVERTZUNG [DE]

Nur zum Klettern und Bergsteigen geeignet. Klettern und Bergsteigen sind gefährliche Sportarten. Verstehen und akzeptieren Sie vor dem Ausüben dieser Sportart die damit verbundenen Risiken. Minderjährige und andere Personen, nicht in der Lage sind, diese Verantwortung zu übernehmen, müssen der direkten Aufsicht einer erfahrenen und verantwortlichen Person unterstehen. Sie sind für Ihre Unternehmungen und Entscheidungen selbst verantwortlich. Lesen und verstehen Sie vor dem Einsatz dieses Produkts alle beiliegenden Anleitungen und Warnhinweise und machen Sie sich mit den richtigen Einsatzmöglichkeiten und Einzelteilen vertraut. Ziehen Sie eine erfahrene Person zurate. Wenden Sie sich an Black Diamond, wenn Sie sich hinsichtlich der Verwendung dieses Produkts nicht sicher sind. Verändern Sie dieses Produkt in keiner Weise. Sie diese Warnhinweise nicht lesen und nicht beachten, kann dies zu schweren Verletzungen oder Tod führen!

LEGÈNDE:

- ⚠ : Risiko einer schweren oder tödlichen Verletzung
✔ : Bestimmungsgemäße Verwendung
⚠ : Risiko eines Unfalls oder Verletzung
✔ : Überprüfung erforderlich

GEBRAUCHSANLEITUNG

Verwenden Sie das Persönliche Anschlagssystem (PAS) in Kombination mit einem Ankerhaken und Verriegelungskarabiner, um Ihren Klettergurt beim Klettern und Bergsteigen an Anschlagpunkten und Sicherungsrichtungen am Stand zu befestigen. Das PAS ist Teil des Sicherheitssystems, welches Kletterer vor dem Absturz, aus der Höhe schützt. Das PAS dient nicht und absorbiert nicht die kinetische Energie einer Sturzenergie oder bei einem Sturz. Die tatsächliche Lebensdauer Ihrer Ausrüstung kann länger oder kürzer sein, je nachdem, wie häufig und unter welchen Bedingungen Sie sie verwenden.

PFLÈGE UND WARTUNG

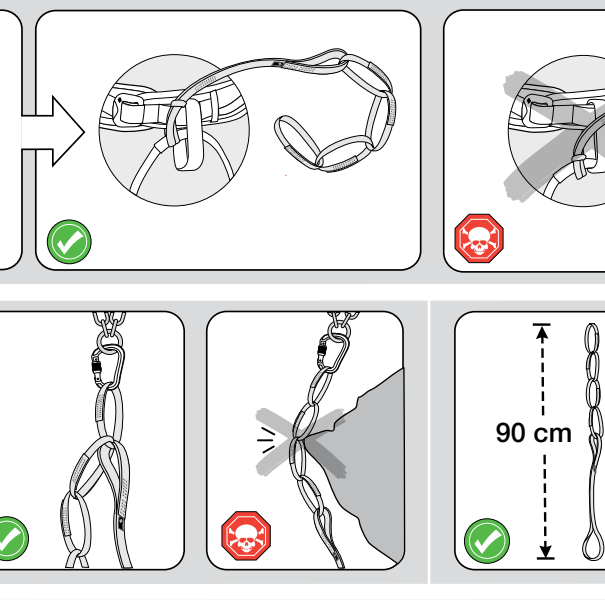
Personelle Anschlagssystem (PAS) darf nicht mit Korrosionsmitteln in Kontakt kommen, beispielsweise Batterieflüssigkeit oder -dämpfe, Lösungsmittel, Chlorbleiche, Frostschutzmittel, Isopropylalkohol oder Benzin. Ein Persönliches Anschlagssystem (PAS), das desinfiziert werden muss, sollte ausgedient werden.

LAGERUNG UND TRANSPORT

Die maximale Lebensdauer des Persönlichen Anschlagssystems (PAS) von Black Diamond beträgt bis zu 10 Jahre ab Herstellungsdatum (auch wenn es niemals benutzt und richtig gelagert wurde). Bei normalem Gebrauch und richtiger Pflege liegt die übliche Lebensdauer eines Persönlichen Anschlagssystems (PAS) zwischen zwei und fünf Jahren. Die tatsächliche Lebensdauer Ihrer Ausrüstung kann länger oder kürzer sein, je nachdem, wie häufig und unter welchen Bedingungen Sie sie verwenden.

KONTROLLE, AUSSONDERUNG UND LEBENSDAUER

Die maximale Lebensdauer des Persönlichen Anschlagssystems (PAS) von Black Diamond beträgt bis zu 10 Jahre ab Herstellungsdatum (auch wenn es niemals benutzt und richtig gelagert wurde). Bei normalem Gebrauch und richtiger Pflege liegt die übliche Lebensdauer eines Persönlichen Anschlagssystems (PAS) zwischen zwei und fünf Jahren. Die tatsächliche Lebensdauer Ihrer Ausrüstung kann länger oder kürzer sein, je nachdem, wie häufig und unter welchen Bedingungen Sie sie verwenden.



ALMACENAMIENTO Y TRANSPORTE

Consulte las ilustraciones que acompañan a este folleto.
INSPECCIÓN, RETIRO Y VIDA ÚTIL
La máxima vida útil de un cabo de anclaje PAS de Black Diamond es de hasta 10 años desde la fecha de fabricación (aunque nunca se haya usado y haya estado correctamente almacenado). Bajo un uso normal y cuidados apropiados, la vida útil típica de un cabo de anclaje PAS es de dos a cinco años. La vida real puede ser mayor o menor dependiendo de la frecuencia con la que lo uses y las condiciones bajo las que lo hagas.

LEGÈNDE:

- ⚠ : Riesgo de lesión grave o muerte
✔ : Utilización aprobada
⚠ : Riesgo de accidente o lesión
✔ : Examen necesario

INSTRUÇÕES DE USO

Use o Sistema de Ancoragem Pessoal ("Personal Anchor System", PAS) alindado ao arnês e combinado com um mosquetão de roscas para ligar o arnês aos ancoragens e equipamentos de proteção, quando em reuniões de escalada ou montanhismo. O PAS faz parte do sistema de segurança que protege o escalador de uma queda em altura. O PAS não alonga e não vai absorver energia durante uma queda ou situações de choque. A escalada e o montanhismo requerem o uso de uma corda dinâmica para absorver energia durante uma queda. Os valores de resistência indicados no material de escalada mostram a resistência mínima à rotura do produto. Aplicar cargas superiores à resistência indicada no material de escalada vai fazer com que este falhe. A cinta Dyneem não pode ser amarrada com um nó. Adicionar nós a uma fita cozida pode reduzir a sua resistência em até 60%.

LEGÈNDE:

- ⚠ : Riesgo de lesión grave o muerte
✔ : Utilización aprobada
⚠ : Riesgo de accidente o lesión
✔ : Examen necesario

INSTRUÇÕES DE USO

Use o Sistema de Ancoragem Pessoal ("Personal Anchor System", PAS) alindado ao arnês e combinado com um mosquetão de roscas para ligar o arnês aos ancoragens e equipamentos de proteção, quando em reuniões de escalada ou montanhismo. O PAS faz parte do sistema de segurança que protege o escalador de uma queda em altura. O PAS não alonga e não vai absorver energia durante uma queda ou situações de choque. A escalada e o montanhismo requerem o uso de uma corda dinâmica para absorver energia durante uma queda. Os valores de resistência indicados no material de escalada mostram a resistência mínima à rotura do produto. Aplicar cargas superiores à resistência indicada no material de escalada vai fazer com que este falhe. A cinta Dyneem não pode ser amarrada com um nó. Adicionar nós a uma fita cozida pode reduzir a sua resistência em até 60%.

LEGÈNDE:

- ⚠ : Riesgo de lesión grave o muerte
✔ : Utilización aprobada
⚠ : Riesgo de accidente o lesión
✔ : Examen necesario

INSTRUÇÕES DE USO

Use o Sistema de Ancoragem Pessoal ("Personal Anchor System", PAS) alindado ao arnês e combinado com um mosquetão de roscas para ligar o arnês aos ancoragens e equipamentos de proteção, quando em reuniões de escalada ou montanhismo. O PAS faz parte do sistema de segurança que protege o escalador de uma queda em altura. O PAS não alonga e não vai absorver energia durante uma queda ou situações de choque. A escalada e o montanhismo requerem o uso de uma corda dinâmica para absorver energia durante uma queda. Os valores de resistência indicados no material de escalada mostram a resistência mínima à rotura do produto. Aplicar cargas superiores à resistência indicada no material de escalada vai fazer com que este falhe. A cinta Dyneem não pode ser amarrada com um nó. Adicionar nós a uma fita cozida pode reduzir a sua resistência em até 60%.

LEGÈNDE:

- ⚠ : Riesgo de lesión grave o muerte
✔ : Utilización aprobada
⚠ : Riesgo de accidente o lesión
✔ : Examen necesario

INSTRUÇÕES DE USO

Use o Sistema de Ancoragem Pessoal ("Personal Anchor System", PAS) alindado ao arnês e combinado com um mosquetão de roscas para ligar o arnês aos ancoragens e equipamentos de proteção, quando em reuniões de escalada ou montanhismo. O PAS faz parte do sistema de segurança que protege o escalador de uma queda em altura. O PAS não alonga e não vai absorver energia durante uma queda ou situações de choque. A escalada e o montanhismo requerem o uso de uma corda dinâmica para absorver energia durante uma queda. Os valores de resistência indicados no material de escalada mostram a resistência mínima à rotura do produto. Aplicar cargas superiores à resistência indicada no material de escalada vai fazer com que este falhe. A cinta Dyneem não pode ser amarrada com um nó. Adicionar nós a uma fita cozida pode reduzir a sua resistência em até 60%.

LEGÈNDE:

- ⚠ : Riesgo de lesión grave o muerte
✔ : Utilización aprobada
⚠ : Riesgo de accidente o lesión
✔ : Examen necesario

INSTRUÇÕES DE USO

Use o Sistema de Ancoragem Pessoal ("Personal Anchor System", PAS) alindado ao arnês e combinado com um mosquetão de roscas para ligar o arnês aos ancoragens e equipamentos de proteção, quando em reuniões de escalada ou montanhismo. O PAS faz parte do sistema de segurança que protege o escalador de uma queda em altura. O PAS não alonga e não vai absorver energia durante uma queda ou situações de choque. A escalada e o montanhismo requerem o uso de uma corda dinâmica para absorver energia durante uma queda. Os valores de resistência indicados no material de escalada mostram a resistência mínima à rotura do produto. Aplicar cargas superiores à resistência indicada no material de escalada vai fazer com que este falhe. A cinta Dyneem não pode ser amarrada com um nó. Adicionar nós a uma fita cozida pode reduzir a sua resistência em até 60%.

LEGÈNDE:

- ⚠ : Riesgo de lesión grave o muerte
✔ : Utilización aprobada
⚠ : Riesgo de accidente o lesión
✔ : Examen necesario

INSTRUÇÕES DE USO

Use o Sistema de Ancoragem Pessoal ("Personal Anchor System", PAS) alindado ao arnês e combinado com um mosquetão de roscas para ligar o arnês aos ancoragens e equipamentos de proteção, quando em reuniões de escalada ou montanhismo. O PAS faz parte do sistema de segurança que protege o escalador de uma queda em altura. O PAS não alonga e não vai absorver energia durante uma queda ou situações de choque. A escalada e o montanhismo requerem o uso de uma corda dinâmica para absorver energia durante uma queda. Os valores de resistência indicados no material de escalada mostram a resistência mínima à rotura do produto. Aplicar cargas superiores à resistência indicada no material de escalada vai fazer com que este falhe. A cinta Dyneem não pode ser amarrada com um nó. Adicionar nós a uma fita cozida pode reduzir a sua resistência em até 60%.

LEGÈNDE:

- ⚠ : Riesgo de lesión grave o muerte
✔ : Utilización aprobada
⚠ : Riesgo de accidente o lesión
✔ : Examen necesario

INSTRUÇÕES DE USO

Use o Sistema de Ancoragem Pessoal ("Personal Anchor System", PAS) alindado ao arnês e combinado com um mosquetão de roscas para ligar o arnês aos ancoragens e equipamentos de proteção, quando em reuniões de escalada ou montanhismo. O PAS faz parte do sistema de segurança que protege o escalador de uma queda em altura. O PAS não alonga e não vai absorver energia durante uma queda ou situações de choque. A escalada e o montanhismo requerem o uso de uma corda dinâmica para absorver energia durante uma queda. Os valores de resistência indicados no material de escalada mostram a resistência mínima à rotura do produto. Aplicar cargas superiores à resistência indicada no material de escalada vai fazer com que este falhe. A cinta Dyneem não pode ser amarrada com um nó. Adicionar nós a uma fita cozida pode reduzir a sua resistência em até 60%.

LEGÈNDE:

- ⚠ : Riesgo de lesión grave o muerte
✔ : Utilización aprobada
⚠ : Riesgo de accidente o lesión
✔ : Examen necesario

INSTRUÇÕES DE USO

Use o Sistema de Ancoragem Pessoal ("Personal Anchor System", PAS) alindado ao arnês e combinado com um mosquetão de roscas para ligar o arnês aos ancoragens e equipamentos de proteção, quando em reuniões de escalada ou montanhismo. O PAS faz parte do sistema de segurança que protege o escalador de uma queda em altura. O PAS não alonga e não vai absorver energia durante uma queda ou situações de choque. A escalada e o montanhismo requerem o uso de uma corda dinâmica para absorver energia durante uma queda. Os valores de resistência indicados no material de escalada mostram a resistência mínima à rotura do produto. Aplicar cargas superiores à resistência indicada no material de escalada vai fazer com que este falhe. A cinta Dyneem não pode ser amarrada com um nó. Adicionar nós a uma fita cozida pode reduzir a sua resistência em até 60%.

LEGÈNDE:

- ⚠ : Riesgo de lesión grave o muerte
✔ : Utilización aprobada
⚠ : Riesgo de accidente o lesión
✔ : Examen necesario

INSTRUÇÕES DE USO

Use o Sistema de Ancoragem Pessoal ("Personal Anchor System", PAS) alindado ao arnês e combinado com um mosquetão de roscas para ligar o arnês aos ancoragens e equipamentos de proteção, quando em reuniões de escalada ou montanhismo. O PAS faz parte do sistema de segurança que protege o escalador de uma queda em altura. O PAS não alonga e não vai absorver energia durante uma queda ou situações de choque. A escalada e o montanhismo requerem o uso de uma corda dinâmica para absorver energia durante uma queda. Os valores de resistência indicados no material de escalada mostram a resistência mínima à rotura do produto. Aplicar cargas superiores à resistência indicada no material de escalada vai fazer com que este falhe. A cinta Dyneem não pode ser amarrada com um nó. Adicionar nós a uma fita cozida pode reduzir a sua resistência em até 60%.

LEGÈNDE:

- ⚠ : Riesgo de lesión grave o muerte
✔ : Utilización aprobada
⚠ : Riesgo de accidente o lesión
✔ : Examen necesario

INSTRUÇÕES DE USO

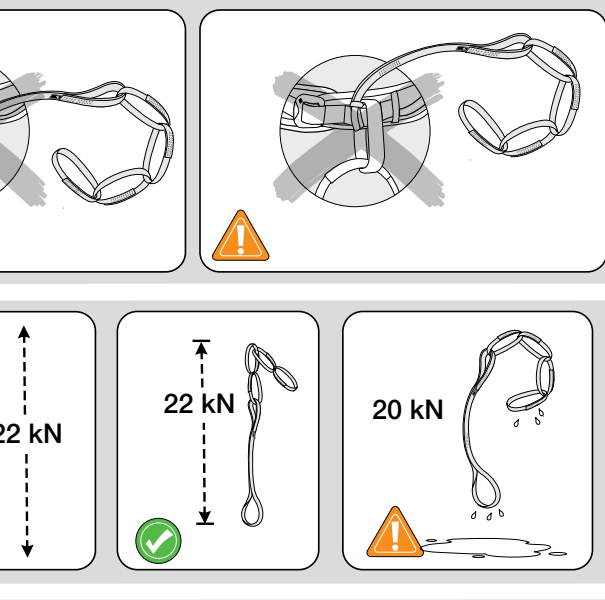
Use o Sistema de Ancoragem Pessoal ("Personal Anchor System", PAS) alindado ao arnês e combinado com um mosquetão de roscas para ligar o arnês aos ancoragens e equipamentos de proteção, quando em reuniões de escalada ou montanhismo. O PAS faz parte do sistema de segurança que protege o escalador de uma queda em altura. O PAS não alonga e não vai absorver energia durante uma queda ou situações de choque. A escalada e o montanhismo requerem o uso de uma corda dinâmica para absorver energia durante uma queda. Os valores de resistência indicados no material de escalada mostram a resistência mínima à rotura do produto. Aplicar cargas superiores à resistência indicada no material de escalada vai fazer com que este falhe. A cinta Dyneem não pode ser amarrada com um nó. Adicionar nós a uma fita cozida pode reduzir a sua resistência em até 60%.

LEGÈNDE:

- ⚠ : Riesgo de lesión grave o muerte
✔ : Utilización aprobada
⚠ : Riesgo de accidente o lesión
✔ : Examen necesario

INSTRUÇÕES DE USO

Use o Sistema de Ancoragem Pessoal ("Personal Anchor System", PAS) alindado ao arnês e combinado com um mosquetão de roscas para ligar o arnês aos ancoragens e equipamentos de proteção, quando em reuniões de escalada ou montanhismo. O PAS faz parte do sistema de segurança que protege o escalador de uma queda em altura. O PAS não alonga e não vai absorver energia durante uma queda ou situações de choque. A escalada e o montanhismo requerem o uso de uma corda dinâmica para absorver energia durante uma queda. Os valores de resistência indicados no material de escalada mostram a resistência mínima à rotura do produto. Aplicar cargas superiores à resistência indicada no material de escalada vai fazer com que este falhe. A cinta Dyneem não pode ser amarrada com um nó. Adicionar nós a uma fita cozida pode reduzir a sua resistência em até 60%.



ALMACENAMIENTO Y TRANSPORTE

Consulte las ilustraciones que acompañan a este folleto.
INSPECCIÓN, RETIRO Y VIDA ÚTIL
La máxima vida útil de un cabo de anclaje PAS de Black Diamond es de hasta 10 años desde la fecha de fabricación (aunque nunca se haya usado y haya estado correctamente almacenado). Bajo un uso normal y cuidados apropiados, la vida útil típica de un cabo de anclaje PAS es de dos a cinco años. La vida real puede ser mayor o menor dependiendo de la frecuencia con la que lo uses y las condiciones bajo las que lo hagas.

LEGÈNDE:

- ⚠ : Riesgo de lesión grave o muerte
✔ : Utilización aprobada
⚠ : Riesgo de accidente o lesión
✔ : Examen necesario

INSTRUÇÕES DE USO

Use o Sistema de Ancoragem Pessoal ("Personal Anchor System", PAS) alindado ao arnês e combinado com um mosquetão de roscas para ligar o arnês aos ancoragens e equipamentos de proteção, quando em reuniões de escalada ou montanhismo. O PAS faz parte do sistema de segurança que protege o escalador de uma queda em altura. O PAS não alonga e não vai absorver energia durante uma queda ou situações de choque. A escalada e o montanhismo requerem o uso de uma corda dinâmica para absorver energia durante uma queda. Os valores de resistência indicados no material de escalada mostram a resistência mínima à rotura do produto. Aplicar cargas superiores à resistência indicada no material de escalada vai fazer com que este falhe. A cinta Dyneem não pode ser amarrada com um nó. Adicionar nós a uma fita cozida pode reduzir a sua resistência em até 60%.

LEGÈNDE:

- ⚠ : Riesgo de lesión grave o muerte
✔ : Utilización aprobada
⚠ : Riesgo de accidente o lesión
✔ : Examen necesario

INSTRUÇÕES DE USO

Use o Sistema de Ancoragem Pessoal ("Personal Anchor System", PAS) alindado ao arnês e combinado com um mosquetão de roscas para ligar o arnês aos ancoragens e equipamentos de proteção, quando em reuniões de escalada ou montanhismo. O PAS faz parte do sistema de segurança que protege o escalador de uma queda em altura. O PAS não alonga e não vai absorver energia durante uma queda ou situações de choque. A escalada e o montanhismo requerem o uso de uma corda dinâmica para absorver energia durante uma queda. Os valores de resistência indicados no material de escalada mostram a resistência mínima à rotura do produto. Aplicar cargas superiores à resistência indicada no material de escalada vai fazer com que este falhe. A cinta Dyneem não pode ser amarrada com um nó. Adicionar nós a uma fita cozida pode reduzir a sua resistência em até 60%.

LEGÈNDE:

- ⚠ : Riesgo de lesión grave o muerte
✔ : Utilización aprobada
⚠ : Riesgo de accidente o lesión
✔ : Examen necesario

INSTRUÇÕES DE USO

Use o Sistema de Ancoragem Pessoal ("Personal Anchor System", PAS) alindado ao arnês e combinado com um mosquetão de roscas para ligar o arnês aos ancoragens e equipamentos de proteção, quando em reuniões de escalada ou montanhismo. O PAS faz parte do sistema de segurança que protege o escalador de uma queda em altura. O PAS não alonga e não vai absorver energia durante uma queda ou situações de choque. A escalada e o montanhismo requerem o uso de uma corda dinâmica para absorver energia durante uma queda. Os valores de resistência indicados no material de escalada mostram a resistência mínima à rotura do produto. Aplicar cargas superiores à resistência indicada no material de escalada vai fazer com que este falhe. A cinta Dyneem não pode ser amarrada com um nó. Adicionar nós a uma fita cozida pode reduzir a sua resistência em até 60%.

LEGÈNDE:

- ⚠ : Riesgo de lesión grave o muerte
✔ : Utilización aprobada
⚠ : Riesgo de accidente o lesión
✔ : Examen necesario

INSTRUÇÕES DE USO

Use o Sistema de Ancoragem Pessoal ("Personal Anchor System", PAS) alindado ao arnês e combinado com um mosquetão de roscas para ligar o arnês aos ancoragens e equipamentos de proteção, quando em reuniões de escalada ou montanhismo. O PAS faz parte do sistema de segurança que protege o escalador de uma queda em altura. O PAS não alonga e não vai absorver energia durante uma queda ou situações de choque. A escalada e o montanhismo requerem o uso de uma corda dinâmica para absorver energia durante uma queda. Os valores de resistência indicados no material de escalada mostram a resistência mínima à rotura do produto. Aplicar cargas superiores à resistência indicada no material de escalada vai fazer com que este falhe. A cinta Dyneem não pode ser amarrada com um nó. Adicionar nós a uma fita cozida pode reduzir a sua resistência em até 60%.

LEGÈNDE:

- ⚠ : Riesgo de lesión grave o muerte
✔ : Utilización aprobada
⚠ : Riesgo de accidente o lesión
✔ : Examen necesario

INSTRUÇÕES DE USO

Use o Sistema de Ancoragem Pessoal ("Personal Anchor System", PAS) alindado ao arnês e combinado com um mosquetão de roscas para ligar o arnês aos ancoragens e equipamentos de proteção, quando em reuniões de escalada ou montanhismo. O PAS faz parte do sistema de segurança que protege o escalador de uma queda em altura. O PAS não alonga e não vai absorver energia durante uma queda ou situações de choque. A escalada e o montanhismo requerem o uso de uma corda dinâmica para absorver energia durante uma queda. Os valores de resistência indicados no material de escalada mostram a resistência mínima à rotura do produto. Aplicar cargas superiores à resistência indicada no material de escalada vai fazer com que este falhe. A cinta Dyneem não pode ser amarrada com um nó. Adicionar nós a uma fita cozida pode reduzir a sua resistência em até 60%.

LEGÈNDE:

- ⚠ : Riesgo de lesión grave o muerte
✔ : Utilización aprobada
⚠ :

